

## ШИНЫ ДЛЯ ТРАКТОРОВ И КОМБАЙНОВ

### 11.2-24 8PR BKT TR 135 116A6 R1 TT



Вес товара: 31.53 кг

#### Технические характеристики

EAN: 290713

Товарный суб-сегмент: Шины для тракторов и комбайнов

Производитель: BKT

Протектор: TR 135

Типоразмер: 11.2-24

Радиальная / диагональная: D

Диаметр, дюйм: 24

Рекомендованный обод: W 10

Допустимый обод: W 9

Диаметр, мм: 1105

Ширина, мм: 284

SLR, мм: 517

RC, мм: 3399

TL / TT: TT

LI/PR: 8

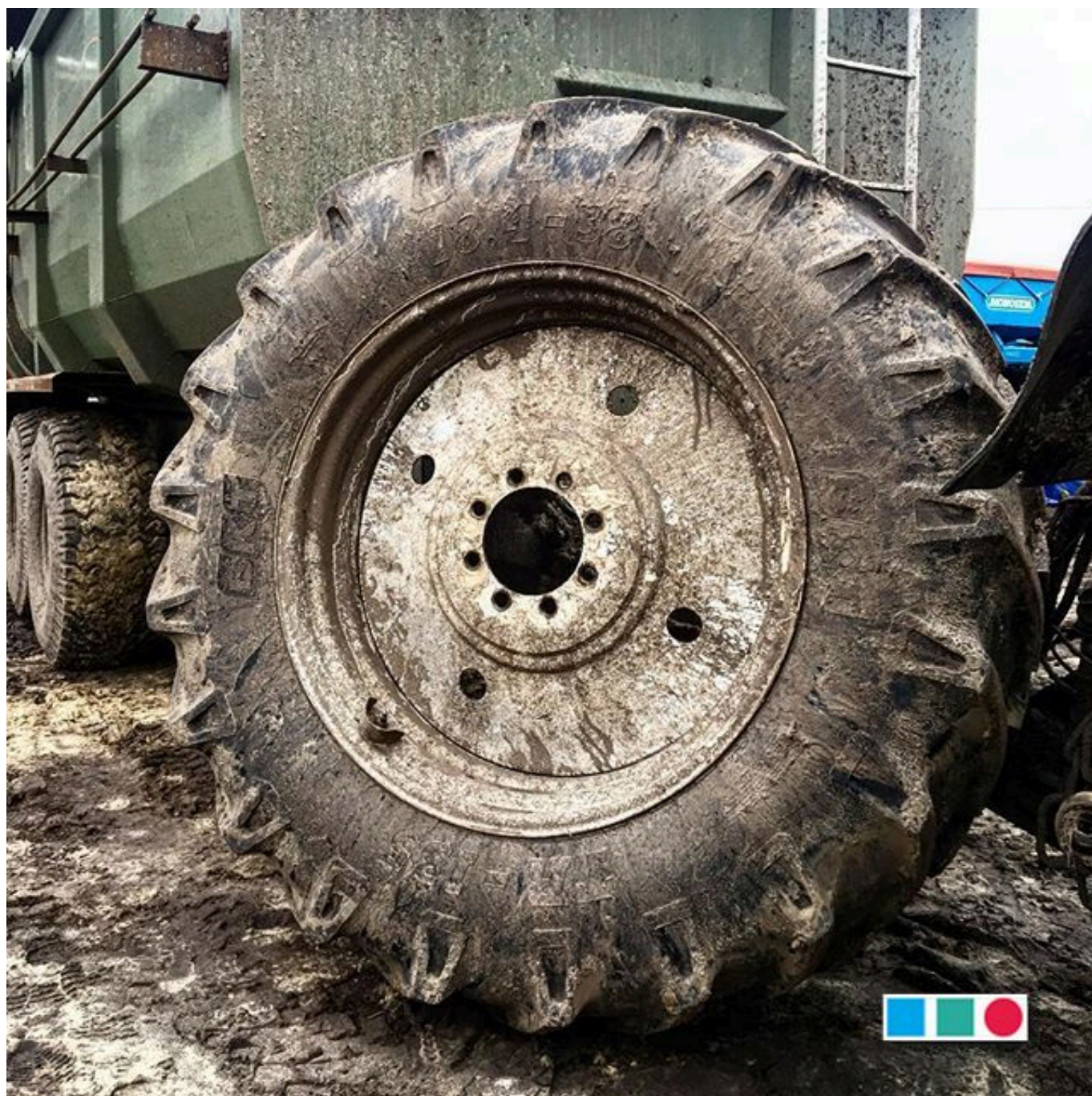
LI / SI: 116A6

Давление, бар: 2.4

Производитель: BKT Balkrishna industries ltd.

#### Описание

11.2-24 8PR BKT TR 135 116A6 R1 TT



Шины TR 135 лучше всего подходят для машин, которые используются для обработки почвы и опрыскивания. Некоторые версии модели также можно устанавливать на экскаваторы, прицепы и комбайны.



Высокая тяга, самоочистение и устойчивость являются главными преимуществами, которые позволяют использовать шины TR 135 даже на самых сложных покрытиях.

Шины рассчитаны на работу в различных условиях. Они характеризуются: высокой прочностью и стойкостью к проколам и порезам, длительным сроком службы.