

ШИНЫ ДЛЯ ТРАКТОРОВ И КОМБАЙНОВ

11.2-24 8PR BKT TR 135 116A8 R1 TL



Вес товара: кг

Описание

11.2-24 8PR BKT TR 135 116A8 R1 TL

Технические характеристики

EAN: 034683

Товарный суб-сегмент: Шины для тракторов и комбайнов

Производитель: BKT

Протектор: TR 135

Типоразмер: 11.2-24

Радиальная / диагональная: D

Диаметр, дюйм: 24

Рекомендованный обод: W 10

Допустимый обод: W 9

Диаметр, мм: 1105

Ширина, мм: 284

SLR, мм: 517

RC, мм: 3399

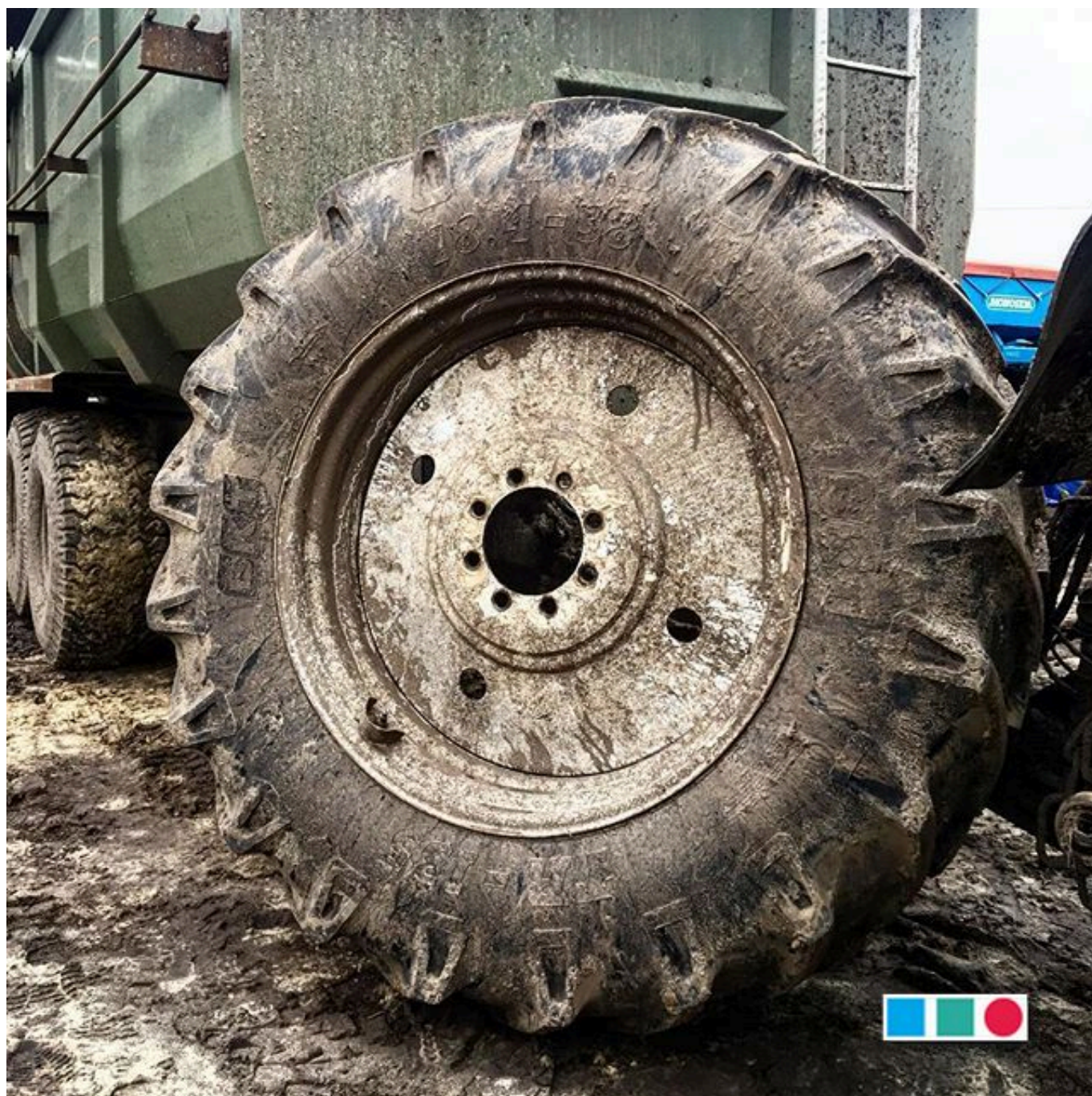
TL / TT: TL

LI/PR: 8

LI / SI: 116A6

Давление, бар: 2.4

Производитель:



Шины TR 135 лучше всего подходят для машин, которые используются для обработки почвы и опрыскивания. Некоторые версии модели также можно устанавливать на экскаваторы, прицепы и комбайны.



Высокая тяга, самоочистение и устойчивость являются главными преимуществами, которые позволяют использовать шины TR 135 даже на самых сложных покрытиях.

Шины рассчитаны на работу в различных условиях. Они характеризуются: высокой прочностью и стойкостью к проколам и порезам, длительным сроком службы.