

## ШИНЫ ДЛЯ ТРАКТОРОВ И КОМБАЙНОВ

### 12.4-42 10PR BKT TR 135 134A6 R1 TL



Вес товара: кг

Описание

12.4-42 10PR BKT TR 135 134A6 R1 TL

Технические характеристики

EAN: 034700

Товарный суб-сегмент: Шины для тракторов и комбайнов

Производитель: BKT

Протектор: TR 135

Типоразмер: 12.4-42

Радиальная / диагональная: D

Диаметр, дюйм: 42

Рекомендованный обод: W 10 ; W 10 A

Диаметр, мм: 1630

Ширина, мм: 322

SLR, мм: 770

RC, мм: 5011

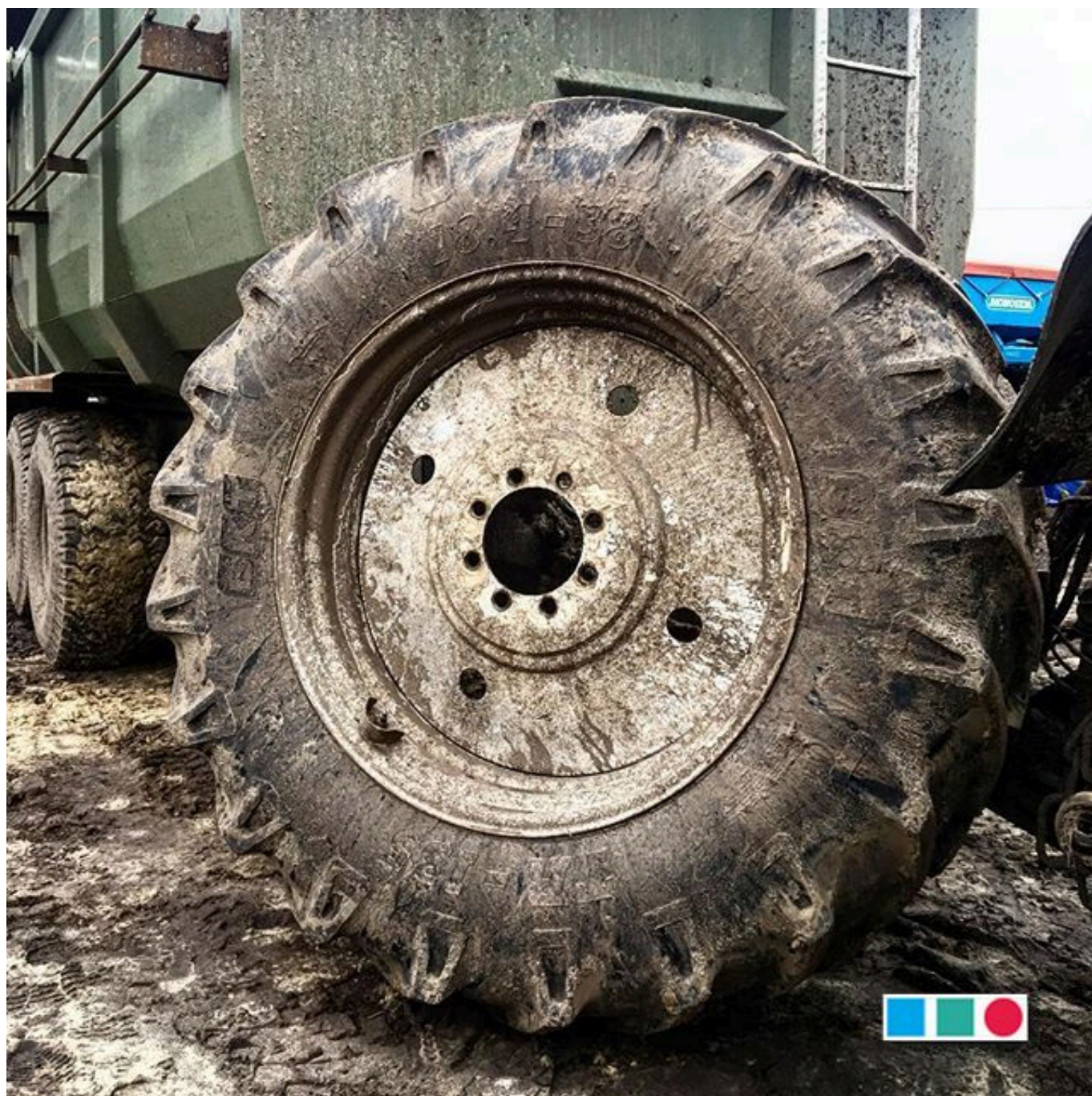
TL / TT: TL

LI/PR: 10

LI / SI: 134A6

Давление, бар: 2.8

Производитель:



Шины TR 135 лучше всего подходят для машин, которые используются для обработки почвы и опрыскивания. Некоторые версии модели также можно устанавливать на экскаваторы, прицепы и комбайны.



Высокая тяга, самоочистение и устойчивость являются главными преимуществами, которые позволяют использовать шины TR 135 даже на самых сложных покрытиях.

Шины рассчитаны на работу в различных условиях. Они характеризуются: высокой прочностью и стойкостью к проколам и порезам, длительным сроком службы.