

## ШИНЫ ДЛЯ ТРАКТОРОВ И КОМБАЙНОВ

### 9.5-20 (9.50-20) 6PR BKT TR 135 102A6/99A8 R1 TT



Вес товара: 22.79 кг

#### Технические характеристики

EAN: 290614

Товарный суб-сегмент: Шины для тракторов и комбайнов

Производитель: BKT

Протектор: TR 135

Типоразмер: 9.5-20

Радиальная / диагональная: D

Диаметр, дюйм: 20

Рекомендованный обод: W 8

Допустимый обод: W 7

Диаметр, мм: 955

Ширина, мм: 240

SLR, мм: 454

RC, мм: 2888

TL / TT: TT

LI/PR: 6

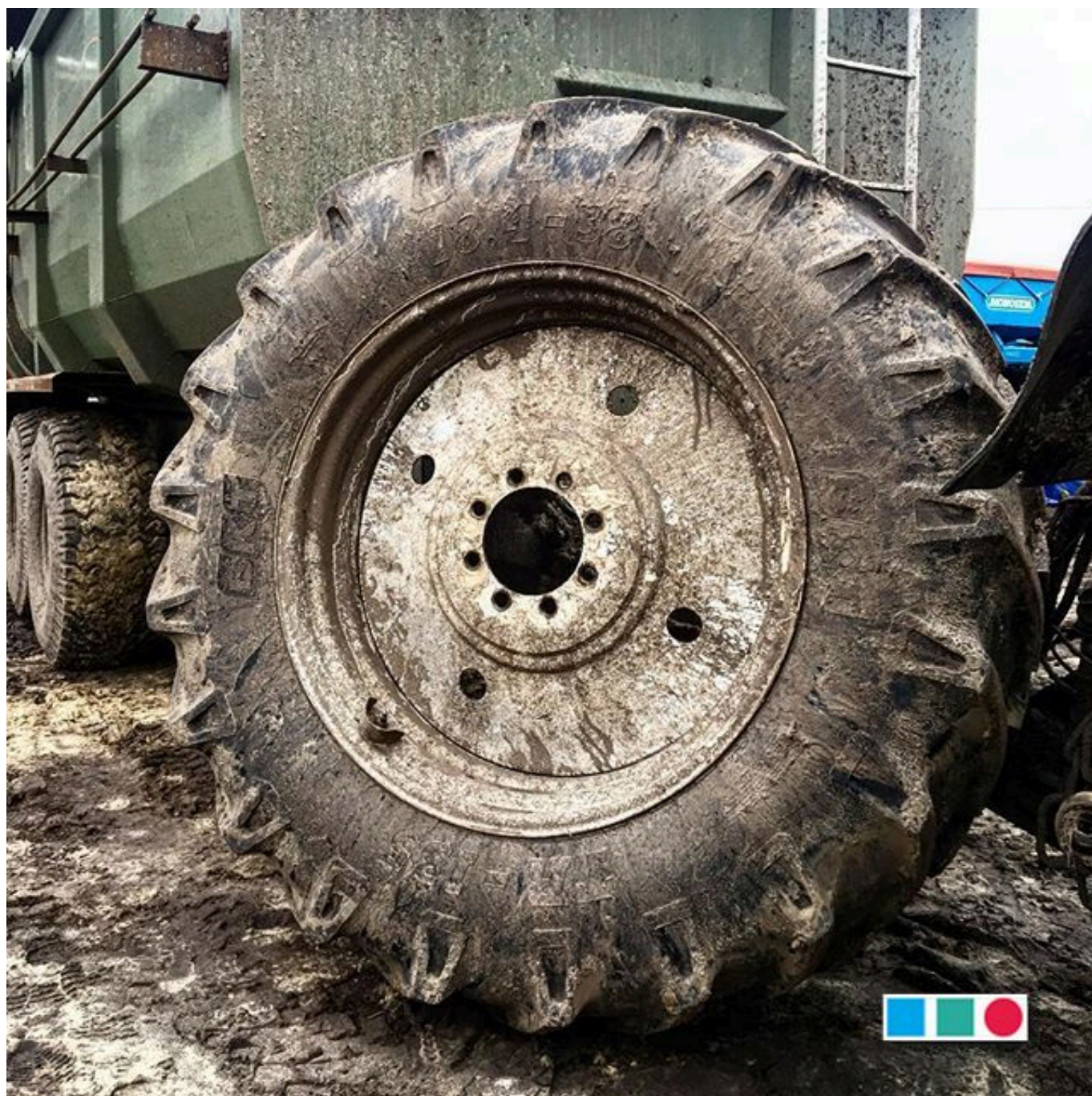
LI / SI: 102A6/99A8

Давление, бар: 2.2

Производитель: BKT Balkrishna industries ltd.

#### Описание

9.5-20 (9.50-20) 6PR BKT TR 135 102A6/99A8 R1 TT



Шины TR 135 лучше всего подходят для машин, которые используются для обработки почвы и опрыскивания. Некоторые версии модели также можно устанавливать на экскаваторы, прицепы и комбайны.



Высокая тяга, самоочистение и устойчивость являются главными преимуществами, которые позволяют использовать шины TR 135 даже на самых сложных покрытиях.

Шины рассчитаны на работу в различных условиях. Они характеризуются: высокой прочностью и стойкостью к проколам и порезам, длительным сроком службы.